

## DESCRIPCIÓN

BACHFIRE EGRESS es una Cortina Automática Cortafuego que en caso de incendio, limita y controla el fuego, con clasificación E 120, con una puerta integrada que permite la evacuación de personas.

La cortina está compuesta por tejido de fibra de vidrio recubierto de poliuretano en ambos lados, cosido con alambre de acero reforzado y fijado a un eje tubular de acero de 78 mm de diámetro; elementos de acero galvanizado como cajón superior, guías laterales y barra de contrapeso inferior. Todo el sistema es accionado por un motor tubular de 24 V y controlado por una placa electrónica, el CRM (Control de Regulación de Motor), con sistema especial de seguridad contra fallo de caída por gravedad.

Panel de control para cortinas automáticas (CBM), con voltaje nominal de entrada de 115 V o 220 V y voltaje de salida de 24 V.

Fuente de alimentación ininterrumpida (Sistema UPS), con autonomía de hasta 6 horas, existente en todos los paneles de control.

Ensayado conforme a las normas UNE EN 1634-1 y clasificación de acuerdo con la norma UNE 13501-2, cumpliendo igualmente con las condiciones y procedimientos para el Mercado CE, conforme al anexo ZA de la norma UNE 16034.

## CLASIFICACIÓN

E 120

# bachfire egress



## FUNCIONAMIENTO

El sistema puede ser activado mediante un sistema SHEV (sistema de extracción de humo y calor), un contacto de alarma contra incendios, dispositivos internos de detección de incendio y humo, o botones de emergencia manuales. En caso de incendio, el Panel de Control (CBM) recibe la señal de alarma y la cortina automática se despliega automáticamente con una velocidad de descenso constante y controlada, incluso después de la pérdida total de potencia en todas las cortinas. Si hay una falsa alarma, las cortinas vuelven a la posición de espera automáticamente después de restablecer la alarma de los sistemas principales de gestión de incendio. En caso de pérdida de alimentación principal, la cortina permanecerá completamente retraída gracias al sistema de respaldo de baterías.

## TELA

El tejido de fibra de vidrio resiste hasta 1100°C. El revestimiento de poliuretano en ambos lados garantiza la estabilidad mecánica al manipular el tejido no sólo en el proceso de costura, sino también durante la instalación. Todas las costuras se realizan con alambres de acero inoxidable reforzado con un recubrimiento de Kevlar.

## CAJÓN

Cajón de acero galvanizado de 1,2 mm de grosor con diferentes posibilidades de adaptación a diferentes espacios arquitectónicos y requisitos de mantenimiento. Las dimensiones del cajón varían en función de la anchura y la altura de la cortina.

## GUÍAS LATERALES

Acero Galvanizado de 1,5 a 3 mm de espesor y diferentes dimensiones dependiendo de la anchura y altura de la cortina.

## ROLLER

Acero galvanizado de 1,5 mm de espesor y 78 mm de diámetro. Sistema especial deslizante para fijar el tejido.

## CONTRAPESO

Acero galvanizado de 1,5 mm de grosor. Sistema de dos piezas fácil de montar.

## MOTOR ELÉCTRICO

**Motor tubular:** 24 V.  
**Potencia máxima:** 24 W / 18 Nm.  
**Consumo máximo:** 3 A.  
**Velocidad media lineal:** 0,10 m/s hasta 0,15 m/s.

## CAJA DE REGULACIÓN DE MOTOR – CRM

Caja de poliéster IP56 con placa electrónica interior para controlar el movimiento del motor.  
**Dimensiones (W x H x D):** 120 x 160 x 75 mm

## CBM PANEL DE CONTROL

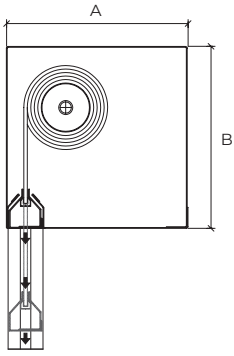
Recibe la señal de alarma del Sistema de Gestión de Incendios y controla el movimiento de las cortinas. Sistema de alerta visual y acústica.  
**Dimensiones (W x H x D):** de 300 x 230 x 140 mm a 400 x 400 x 210mm.  
**Entrada:** 115 o 220 V 50Hz.  
**Salida:** 24 V.  
**Batería:** 2 x 12 V 7,5Ah recargable (autonomía de hasta 6 horas), 2 x 12 V 1.3 Ah recargable (hasta 1 hora de autonomía).  
**Capacidad máxima:** hasta 12 motores.

## EXTRAS OPCIONALES

**Recubrimiento RAL:** cajón, guías laterales, contrapeso inferior y accesorios de falso techo adicionales.  
**Elementos de acero inoxidable:** cajón, guías laterales, contrapeso inferior, tornillos, remaches.  
**Cajón:** configuración personalizada para requisitos específicos de arquitectura o de operación especial.  
**Guías laterales:** configuración personalizada para requisitos específicos de arquitectura o de operación especial.  
**Motor eléctrico:** motores especiales de 24 V hasta 80 Nm sin CRM; motores especiales 230 V hasta 120 Nm sin CRM.  
**CRM:** tablero personalizado para el despliegue a alta velocidad.  
**Panel de control CBM:** diseños especiales hasta 48 motores en un panel de control, salida de información adicional, microinterruptores, comunicación con otros dispositivos, respaldo de batería especial, posibilidad de retrasar el despliegue de la cortina.  
**Pulsador de escape:** al pulsar este botón la cortina sube y el usuario puede escapar por la abertura, desplegándose la cortina de forma automática 30 segundos después.  
**Pulsador de emergencia:** al pulsar este botón la cortina baja inmediatamente botón la cortina baja inmediatamente.

*Nota: otros requisitos y soluciones personalizadas bajo demanda.*

## CAJÓN

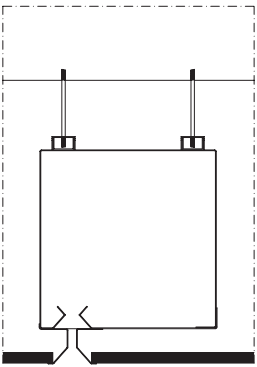


### ÚNICO ROLLER

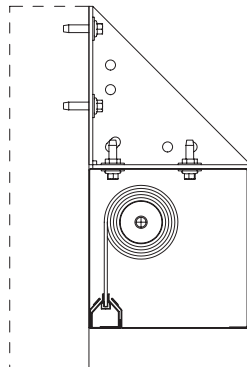
A: 180-260 mm

B: 180-260 mm

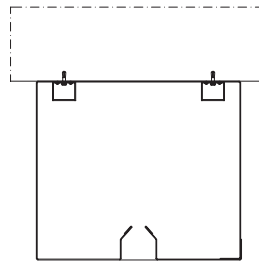
## FIJACIÓN DEL CAJÓN



**COLGADO  
FALSO TECHO**

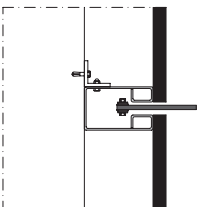


**PARED**



**FORJADO**

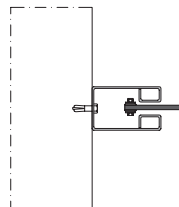
## FIJACIÓN DEL CAJÓN



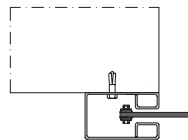
**LATERAL  
GUÍA TORNILLOS**

A: 50-76 mm

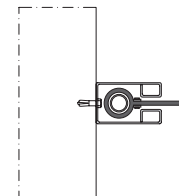
B: 80-120 mm



**PARED LATERAL**

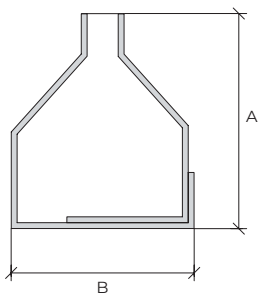


**LATERAL  
GUÍA TORNILLOS**



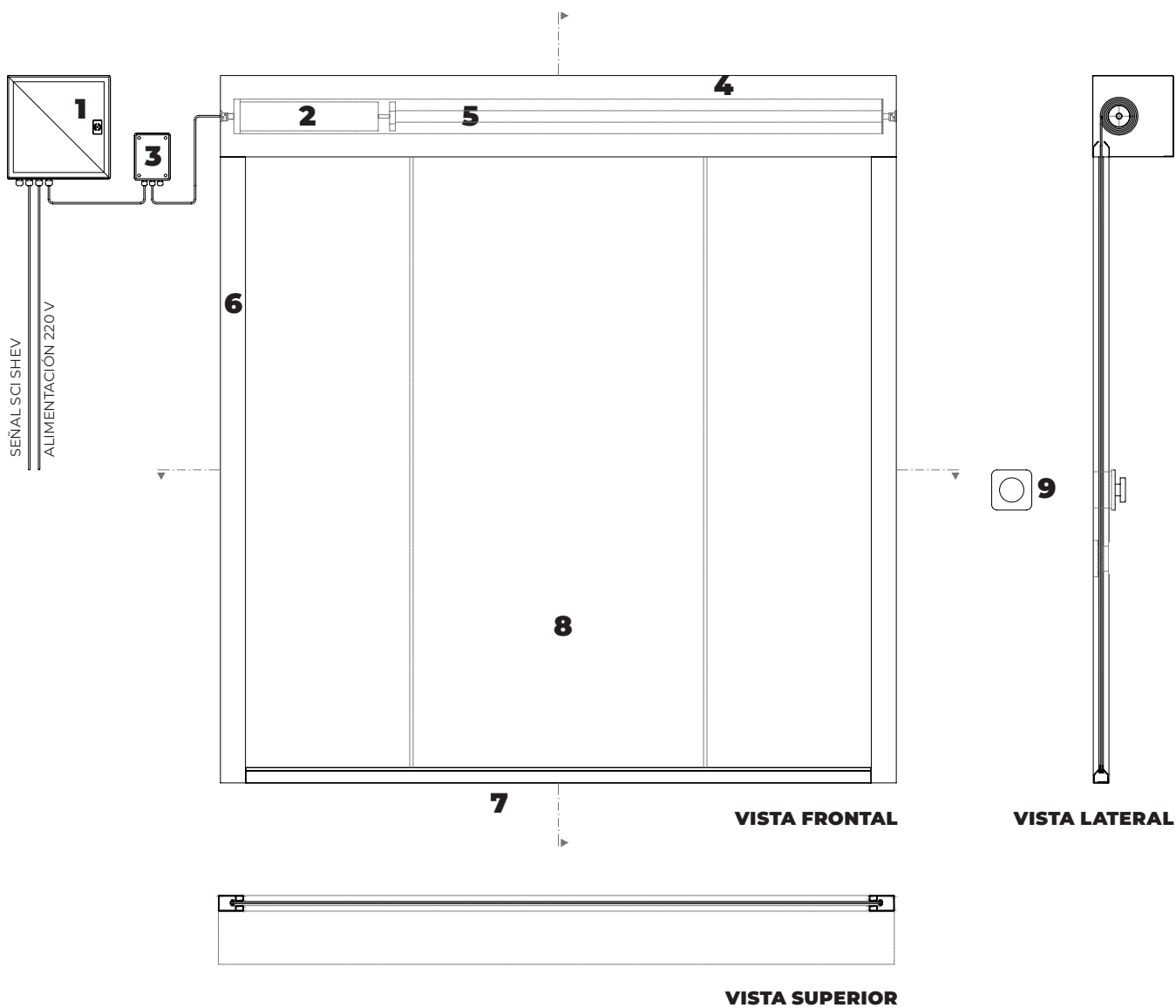
**LATERAL  
GUÍA LANZA**

## CONTRAPESO



### ACERO GALVANIZADO

A: 55 mm  
B: 47 mm



1. panel de control CBM
2. motor tubular 24 V
3. placa de control electrónica CRM
4. cajón de acero galvanizado
5. eje tubular de acero galvanizado

6. guías laterales de acero galvanizado
7. contrapeso de acero galvanizado
8. tela resistente al fuego
9. pulsador de emergencia

## SISTEMA DE EVACUACIÓN

