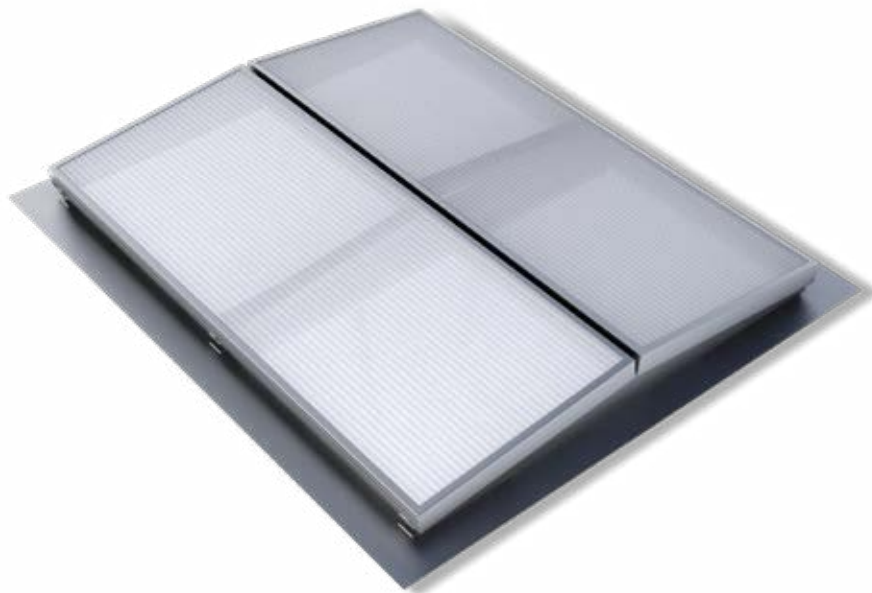


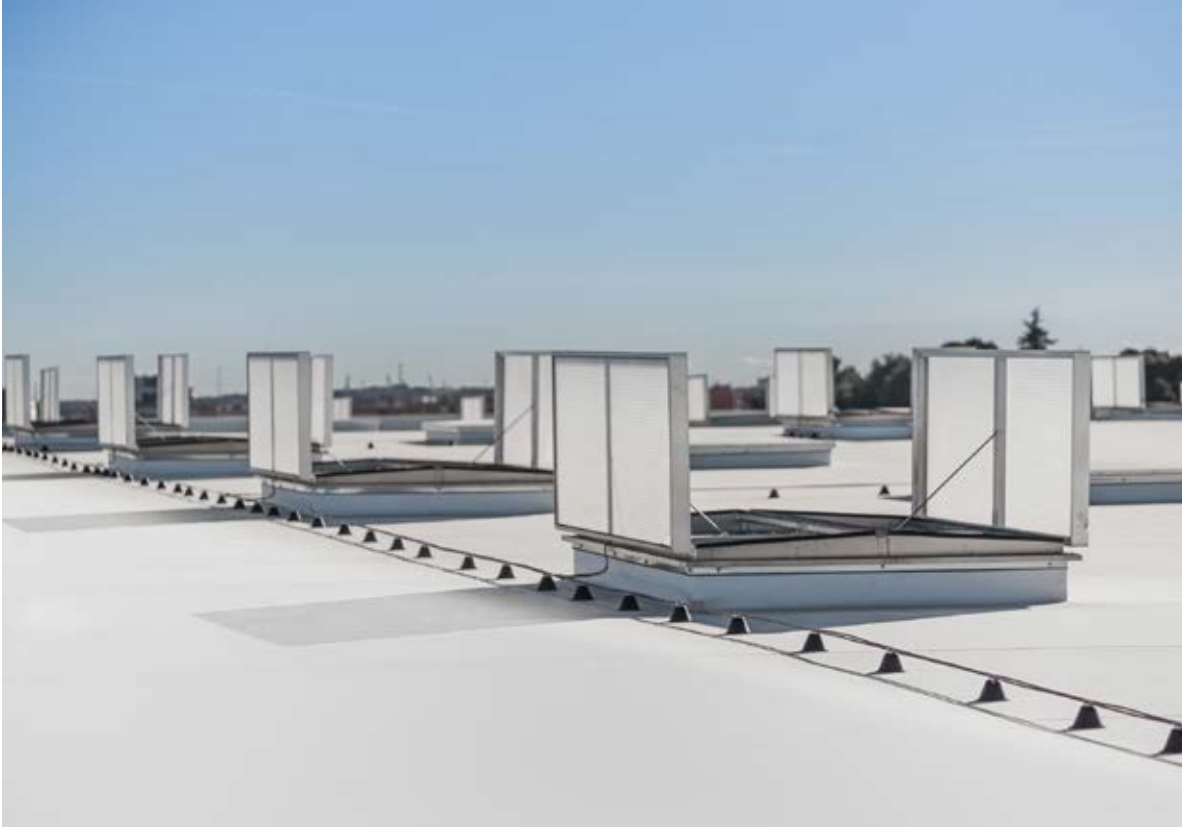
CARACTERÍSTICAS DEL PRODUCTO

DELTA es un exutorio de humo de doble compuerta adecuado para la eliminación de grandes cantidades de aire caliente y/o humo de un edificio en un corto período de tiempo, ventilación diaria e iluminación natural. Adecuado para su uso en varios tipos de cubierta.

Los exutorios se fabrican de acuerdo con las normas de control de calidad ISO 9001 y cumplen con los requisitos europeos para NSHEV de acuerdo con EN 12101-2. Las pruebas de resistencia con 10.000 ciclos de apertura y cierre han demostrado su diseño resistente y funcional. Los exutorios están formados por aluminio resistente a la corrosión de alta calidad para garantizar bajos requisitos de mantenimiento y estanqueidad.

Existen varios métodos de operación que utilizan actuadores neumáticos o eléctricos. Disponible en grandes dimensiones, hasta 2500 x 3500 mm (ancho x largo).





delta

APLICACIONES TÍPICAS

Se puede instalar en cubiertas, planas y inclinadas, o en sistemas de iluminación natural en forma de bóveda. Particularmente adecuado para almacenes, centros logísticos, entornos de producción e industrias.

MATERIALES

Aluminio templado, resistente al agua de mar y a la corrosión (EN AW 5754). Rodamientos resistentes a la corrosión. Sellador aplicado de manera que no se congele, permitiendo que el equipo tenga al mismo tiempo una baja permeabilidad al aire.

Nota: el aluminio se suministra sin lacar como estándar. Posibilidad de ser suministrado con pintura electrostática (en cualquier color RAL).

DIMENSIONES

Dimensiones internas ancho: 1000 - 2500 mm.
Dimensiones internas largo: 1000 - 3500 mm.

ÁNGULO DE APERTURA

Adaptable desde 0° hasta 90°.

RENDIMIENTO ACÚSTICO

Valores comprendidos entre 20 y 37dB en función del tipo de compuerta y kit acústico.

CONTROL PARA VENTILACIÓN NATURAL

P2: actuador de aire comprimido de doble efecto.
M230V: motor eléctrico.

CONTROL EN CASO DE INCENDIO

P2F: actuador de aire comprimido de doble efecto y acción de fuego.
M24V: motor eléctrico.

PESO

Depende de las dimensiones y del material.

OPCIONES

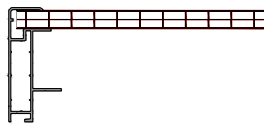
Dimensiones personalizadas.
 Diseño con recubrimiento en polvo (cualquier color RAL).
 Malla de pájaros o insectos.
 Rejilla anticaída 1200 J.

CERTIFICACIONES

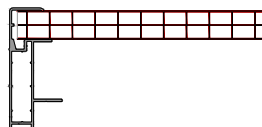
El sistema ha sido ensayado y está certificado de acuerdo con la norma EN 12101-2.
 Ensayado de acuerdo con la Directiva 2014/34/UE, DELTA es un equipo certificado ATEX.

COMPUERTAS

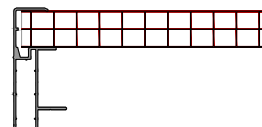
- AL** Aluminio simple.
- AL ISO** Aluminio con aislamiento térmico (grosor ISO 20 y 50 mm).
- PC16** Policarbonato 16 mm traslúcido u opaco.
- PC25** Policarbonato 25 mm traslúcido u opaco.
- PC32** Policarbonato 32 mm traslúcido u opaco.
- TB** Rotura del puente térmico en el perfil. Disponible para compuertas en AL ISO, PC25 mm y PC32 mm.



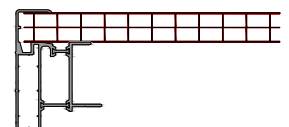
PC16



PC25



PC32



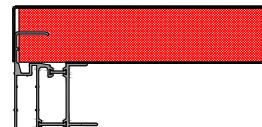
PC25 TB



AL



AL ISO 20

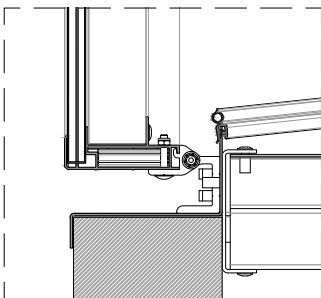


TB AL ISO 50

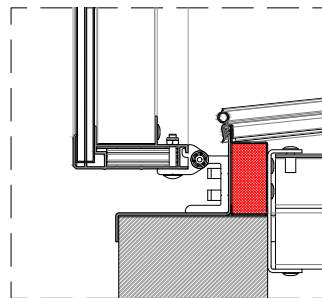
BASES

Aluminio simple.
 Aluminio doble con aislamiento.
 Aluminio doble con aislamiento y RPT, ruptura de puente térmico en la base.

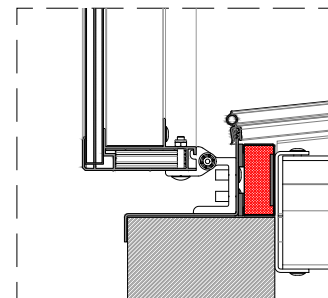
Nota: otras bases no estándar disponibles bajo solicitud.



DETALLE 01
aluminio estándar



DETALLE 02
aluminio aislado

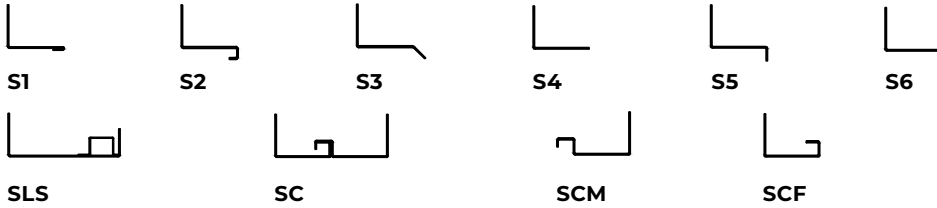


DETALLE 03
aluminio doble aislado y
rotura del puente térmico

BRIDAS

- S1** Brida para acristalamiento simple.
- S2** Brida para acristalamiento doble.
- S3** Brida para cubierta, remate a 45°.
- S4** Brida para cubierta y fachada.
- S5** Brida para zócalo, remate a 90°.
- S6** Brida 90° doblada hacia arriba.
- SLS** Brida para conexión de claraboya, para diferentes espesores de policarbonato.
- SC** Brida para conexión con otra brida (conexión de ventilación). Conexión masculina o femenina.
- SCM** Brida para conexión macho.
- SCF** Brida para conexión hembra.

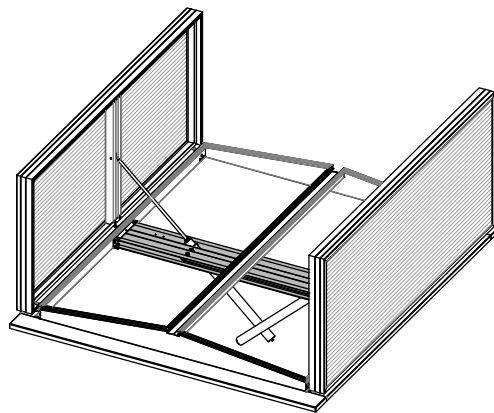
Nota: diseño de brida personalizada y bridas con aislamiento bajo pedido.



DIMENSIONES INTERIORES ESTÁNDAR

TIPO	1010	1015	1020	1025	1030	1035	1510	1515	1520	1525	1530	1535
ANCHO (MM)	1000						1500					
LARGO (MM)	1000	1500	2000	2500	3000	3500	1000	1500	2000	2500	3000	3500
TIPO	2010	2015	2020	2025	W2030	2035	2510	2515	2520	2525	2530	2535
ANCHO (MM)	2000						2500					
LARGO (MM)	1000	1500	2000	2500	3000	3500	1000	1500	2000	2500	3000	3500

SOPORTE DEL ACUTADOR



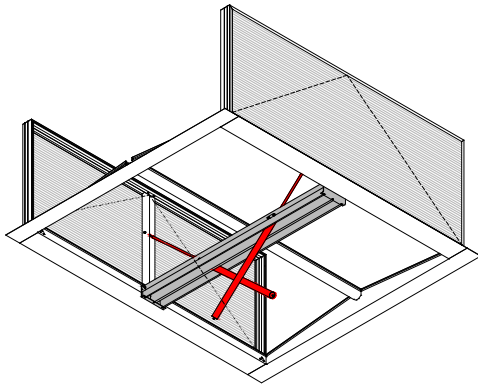
SISTEMA DE DOBLE COMPUERTA CON CILINDROS ACORTADOS, DELTA-S

A diferencia de la versión estándar, el DELTA también se puede diseñar con cilindros cortos. Esta variante se utiliza cuando existe el riesgo de que los cilindros puedan colisionar con la tubería inferior existente, vigas u otros objetos en el sitio.

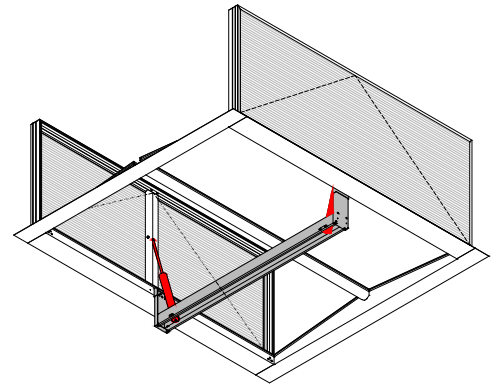
La variante DELTA S está disponible en tamaños:

Ancho: 1200 hasta 2300 mm.

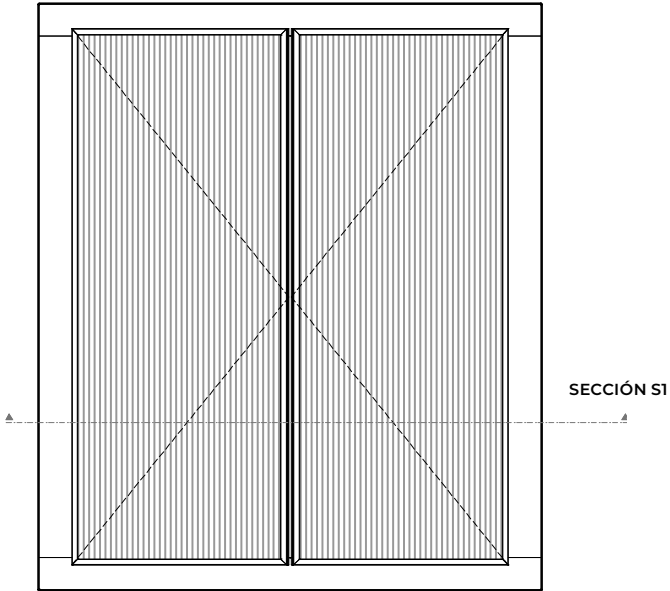
Longitud: 1000 hasta 3000 mm.



DELTA
PERSPECTIVA INFERIOR
VISTA SISTEMA ABIERTO

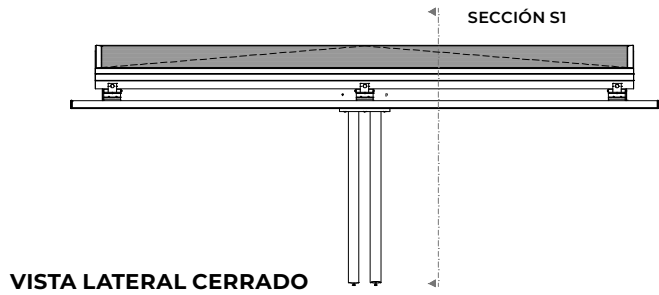


DELTA S
PERSPECTIVA INFERIOR
VISTA SISTEMA ABIERTO

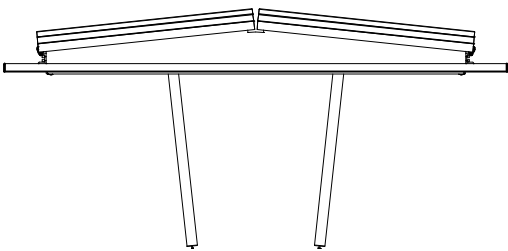


DIMENSIONES A ESCALA DE ACTUADORES

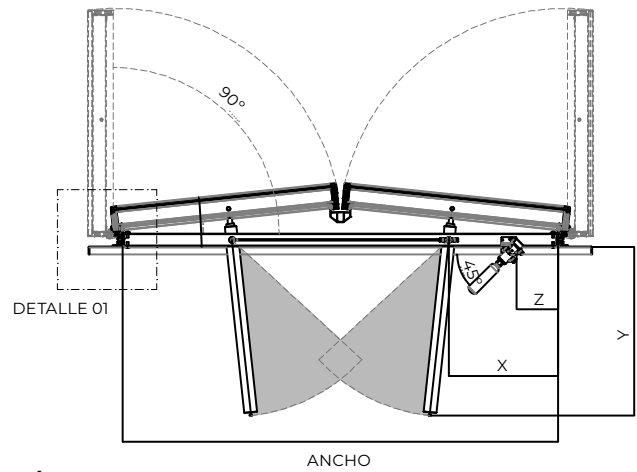
ANCHO	ACTUADOR	X	Y	Z
1000 - 1700	P2F - 575	427	660	162
	M24V - 575	427	630	-
1701 - 2500	P2F - 800	598	890	162
	M24V - 800	598	830	-



VISTA LATERAL CERRADO



VISTA FRONTAL CERRADO



SECCIÓN S1

ANCHO