

## CARACTERÍSTICAS DEL PRODUCTO

VENTRA F es un exutorio con múltiples lamas que proporciona un método de ventilación económico, que permite la extracción de grandes cantidades de aire caliente y/o humo de un edificio en un corto período de tiempo. El VENTRA F es adecuado para admisión de aire (fachada), extracción de aire (fachada) e iluminación natural.

Los exutorios se fabrican de acuerdo con las normas de control de calidad ISO 9001. Los exutorios están formados por aluminio resistente a la corrosión de alta calidad, para garantizar bajos requisitos de mantenimiento y estanqueidad.

Existen varios métodos de funcionamiento con actuadores neumáticos o eléctricos. El diseño del exutorio produce una unidad económica versátil adecuada para una amplia gama de aplicaciones. Disponible en grandes dimensiones, hasta 2400 x 3804 mm (ancho x largo).





## APLICACIONES TÍPICAS

Amplio alcance de instalación en fachadas, con un ángulo de instalación cercano a 90°. Instalaciones: naves industriales, almacenes, centros logísticos, centros comerciales, atrios, entre otros.

## MATERIALS

Aluminio templado, resistente al agua de mar y a la corrosión (EN AW 5754).  
Rodamientos resistentes a la corrosión.  
Cinta hidrofóbica incorporada, resistente a la intemperie.

*Nota: el aluminio se suministra sin lacar como estándar. Posibilidad de ser suministrado con pintura electrostática (en cualquier color RAL).*

## DIMENSIONES

Ancho apertura en fachada: 300 - 2400 mm.

Largo de la apertura en fachada: 737 - 3804 mm (17 louveres, max.).

## ÁNGULO DE APERTURA

Adaptable desde 0° hasta 90°.

## CONTROL PARA VENTILACIÓN NATURAL

P1: actuador de aire comprimido de simple efecto.

P2: actuador de aire comprimido de doble efecto.

M230V: motor eléctrico.

## CONTROL EN CASO DE INCENDIO

P1F: actuador de aire comprimido de simple efecto y acción de fuego.

P2F: actuador de aire comprimido de doble efecto y acción de fuego.

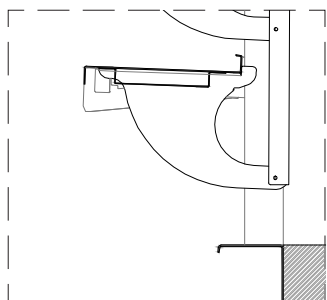
M24V: motor eléctrico.

## LAMAS

- AL** Aluminio simple.
- AL ISO** Aluminio con aislamiento térmico.
- PC16** Policarbonato 16 mm traslúcido u opaco.
- PC25** Policarbonato 25 mm traslúcido u opaco.
- GLASS** Vidrio simple o doble.

## BASES

Aluminio simple.  
Posibilidad de brida aislada.

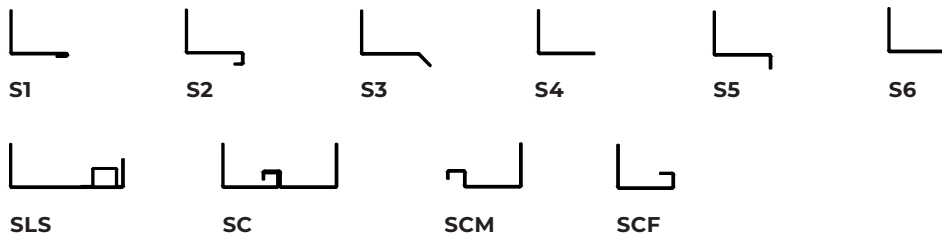


**DETAIL 01**  
aluminio simple

## BRIDAS

- S1** Brida para acristalamiento simple.
- S2** Brida para acristalamiento doble.
- S3** Brida para cubierta, remate a 45°.
- S4** Brida para cubierta y fachada.
- S5** Brida para zócalo, remate a 90°.
- S6** Brida 90° doblada hacia arriba.
- SLS** Brida para conexión de claraboya, para diferentes espesores de policarbonato.
- SC** Brida para conexión con otra brida (conexión de ventilación). Conexión masculina o femenina.
- SCM** Brida para conexión macho.
- SCF** Brida para conexión hembra.

*Diseño de brida personalizada y bridas con aislamiento bajo pedido*



## PESO

Depende de las dimensiones y del material.

## OPCIONES

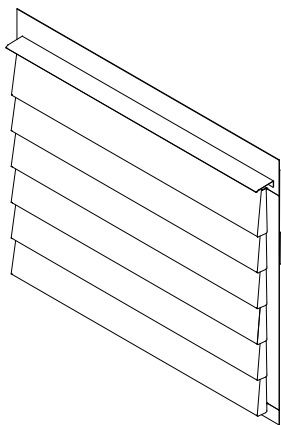
Dimensiones personalizadas.  
 Diseño con recubrimiento en polvo (cualquier color RAL).  
 Malla de pájaros o insectos.

## CERTIFICACIONES

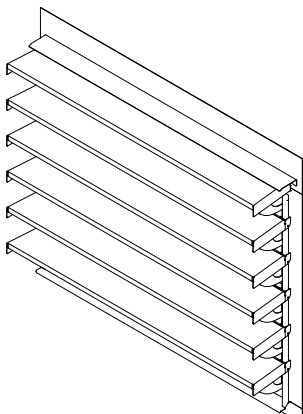
El sistema ha sido ensayado y está certificado de acuerdo con la norma EN 12101-2.

## TABLA DIMENSIONES/LAMAS

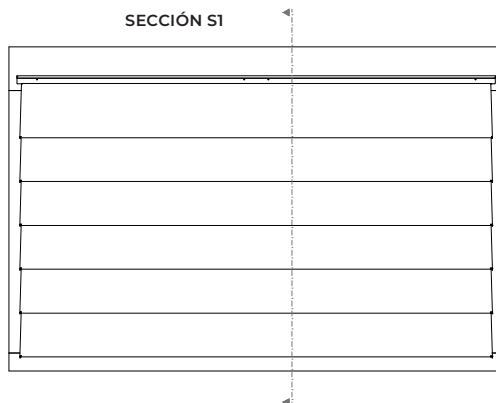
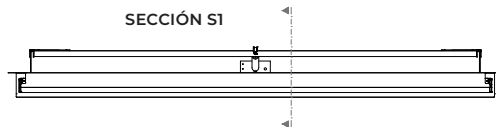
NÚMERO DE LAMAS															
	3	4	5	6	7	8	9	10	11	12	13	14	15	16	17
ANCHO (mm)	LARGO (mm)														
300															
600															
1000	737	944	1164	1384	1604	1824	2044	2264	2484	2704	2924	3144	3364	3584	3804
...															
1800															
2000															
2400															



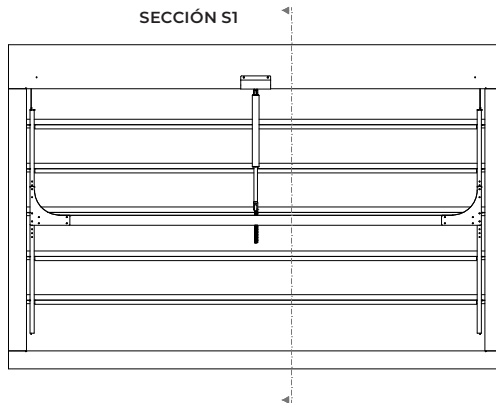
VISTA EN PERSPECTIVA CERRADO



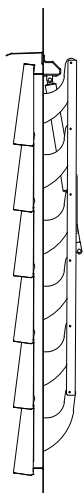
VISTA EN PERSPECTIVA ABIERTO



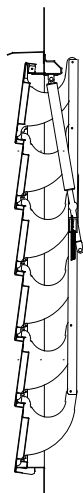
VISTA FRONTAL CERRADO



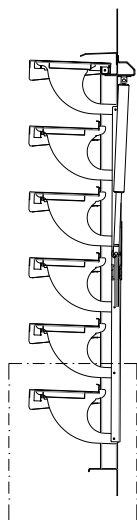
VISTA POSTERIOR CERRADO



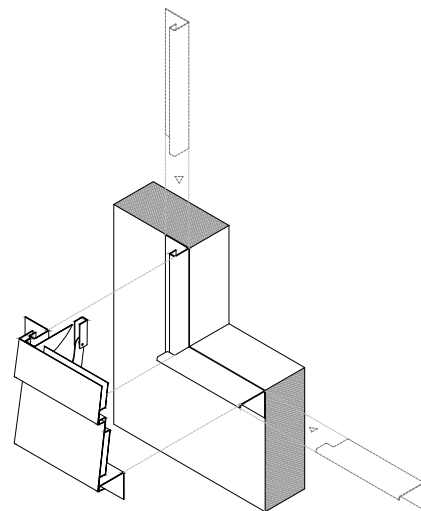
VISTA LATERAL CERRADO



SECCIÓN S1 CERRADO



SECCIÓN S1 ABIERTO



PERSPECTIVA DEL ENSAMBLAJE DE LA BASE