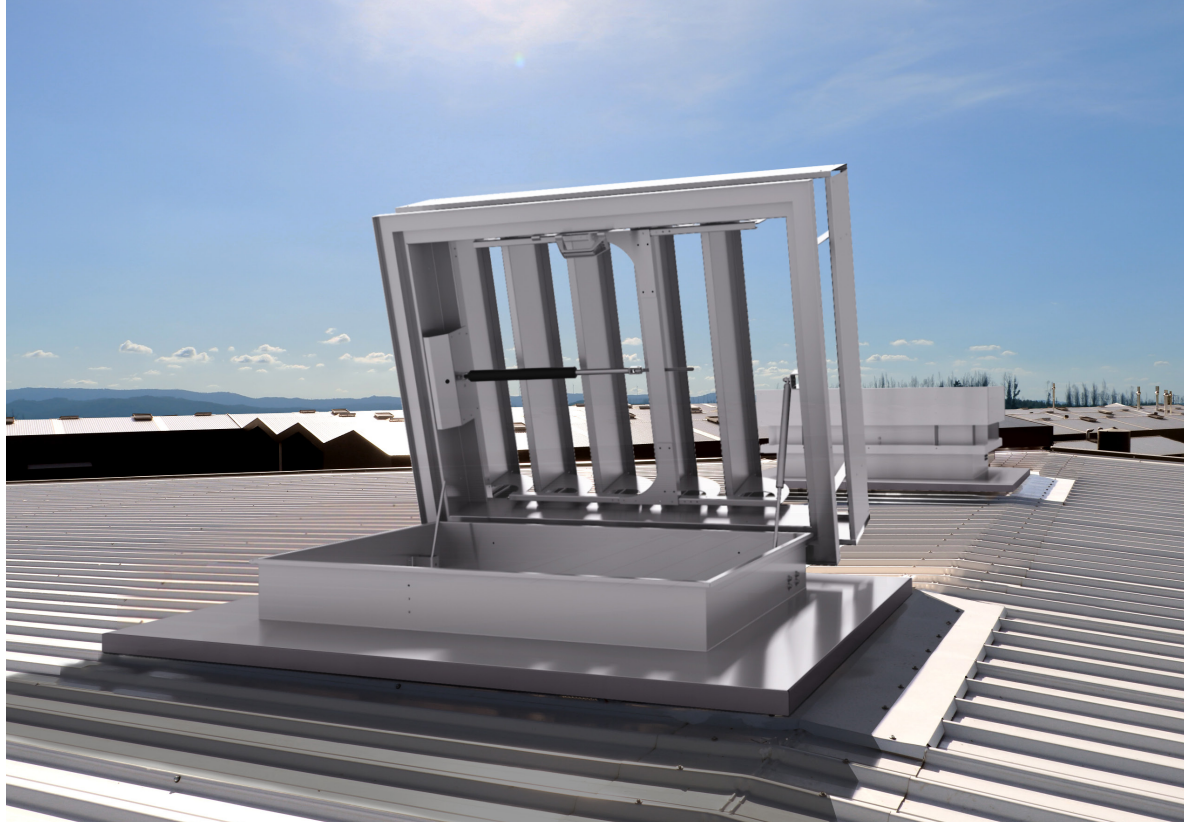


## CARACTERÍSTICAS DEL PRODUCTO

VENTRA RA es una combinación del exutorio de lamas múltiples tipo VENTRA con un adaptador de base abatible para el acceso a la cubierta. Esta solución satisface la necesidad de un ventilador de extracción de humo natural certificado EN12101-2 que también sea adecuado como trampilla de entrada al techo. El adaptador de base está hecho de aluminio resistente a la corrosión de alta calidad y está disponible con una base aislada simple o doble. La apertura lateral puede ser manual con motores neumáticos o con motores eléctricos.

El VENTRA como tapa abatible está disponible con varias opciones de lamas y base y tiene de serie un motor de 24 Vdc para la ventilación diaria y la salida de humos.





## APLICACIONES TÍPICAS

Para ser instalado en cubierta, se suministra de serie con un tipo de brida S5 para fijar sobre un zócalo. Otras opciones de bridas son posibles bajo pedido.

## MATERIALS

Aluminio templado, resistente al agua de mar y a la corrosión (EN AW 5754).  
Rodamientos resistentes a la corrosión.  
Cinta hidrofóbica incorporada, resistente a la intemperie.

*Nota: el aluminio se suministra sin lacar como estándar. Posibilidad de ser suministrado con pintura electrostática (en cualquier color RAL).*

## DIMENSIONES

**Ancho de la apertura en cubierta:** 900 – 1800 mm.

**Largo de la apertura en cubierta:** 966 – 2506 (11 lamas, max).

*Nota: si fuera necesario evaluar alguna configuración debido a los materiales de las lamas. Consultar departamento técnico.*

## ÁNGULO DE APERTURA

Ventra individual ajustable from 0° up to 90°.  
Acceso a la trampilla de cubierta que se abre hasta 90°.

## ACCESO A LA CUBIERTA

Sistema manual de acceso a la cubierta, con pestillo.

## ACCIONAMIENTO

Operación eléctrica 24 Vcc para ventilación diaria y extracción de humos de acuerdo con EN 12101-02.

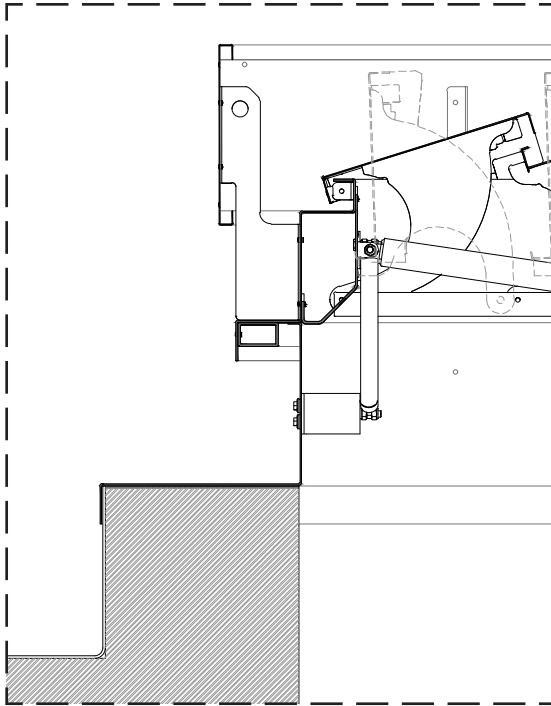
Apertura lateral para acceso a cubierta de forma manual con motores neumáticos y manija con cerradura interna, o eléctrica de 24 Vdc.

## LAMAS

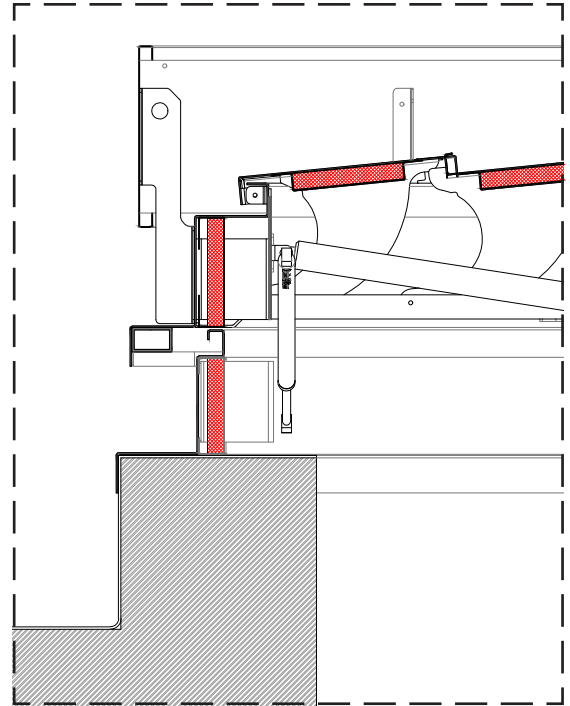
- AL** Aluminio simple.
- AL ISO** Aluminio aislado doble.
- PC16** Policarbonato de 16 mm, transparente u opaco.
- PC25** Policarbonato de 25 mm, transparente u opaco.

## BASES

- Aluminio simple.
- Aluminio doble con aislamiento.



**DETALLE 01**  
aluminio simple



**DETALLE 02**  
aluminio doble con aislamiento

## BRIDAS

- S5** Base articulada

*Nota: diseño de brida personalizado y bridas aisladas a pedido*



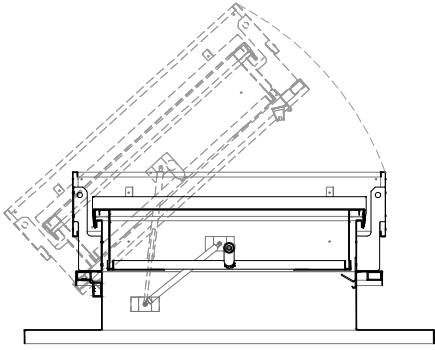
**S5**

## PESO

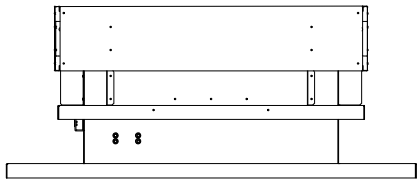
Depende de las dimensiones y el tipo de material.

## OPCIONES

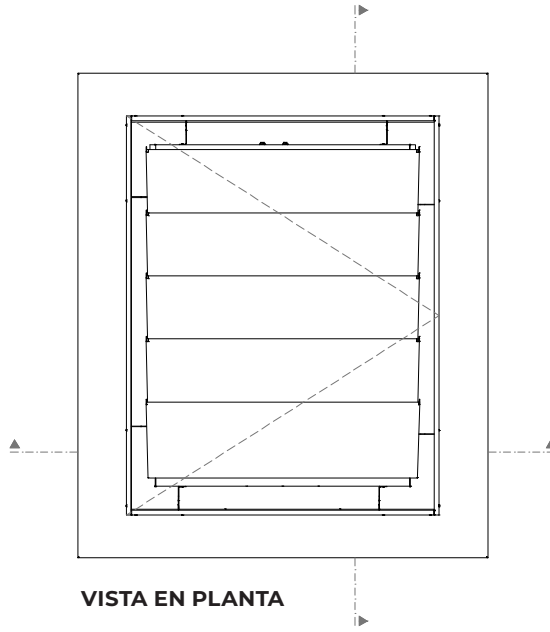
Revestimiento en polvo de poliéster.



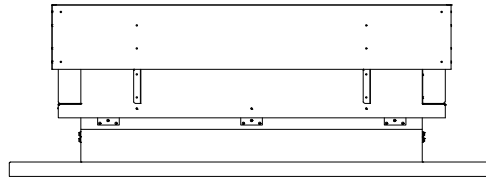
SECCIÓN S2



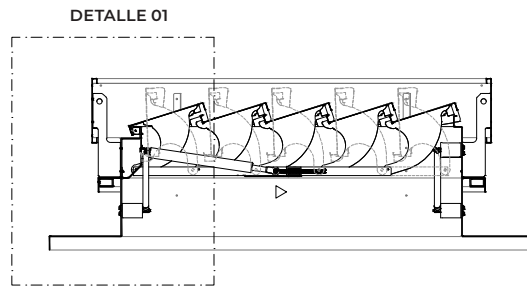
VISTA FRONTAL



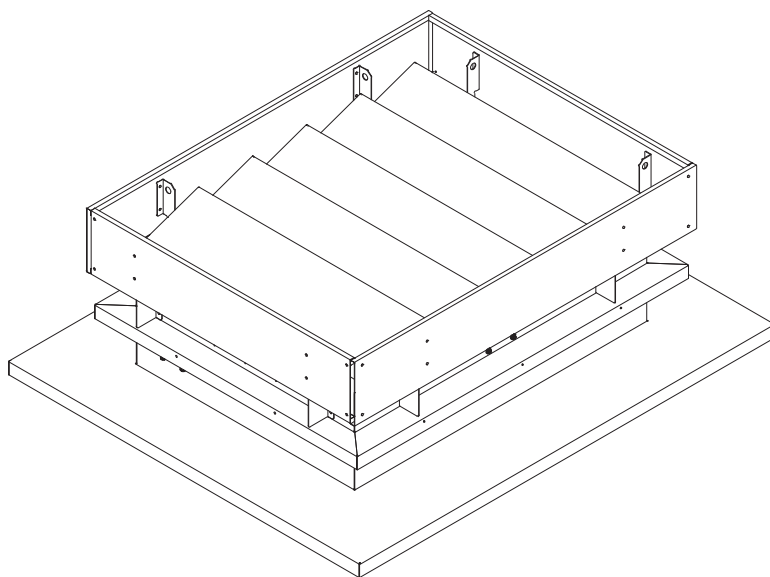
VISTA EN PLANTA



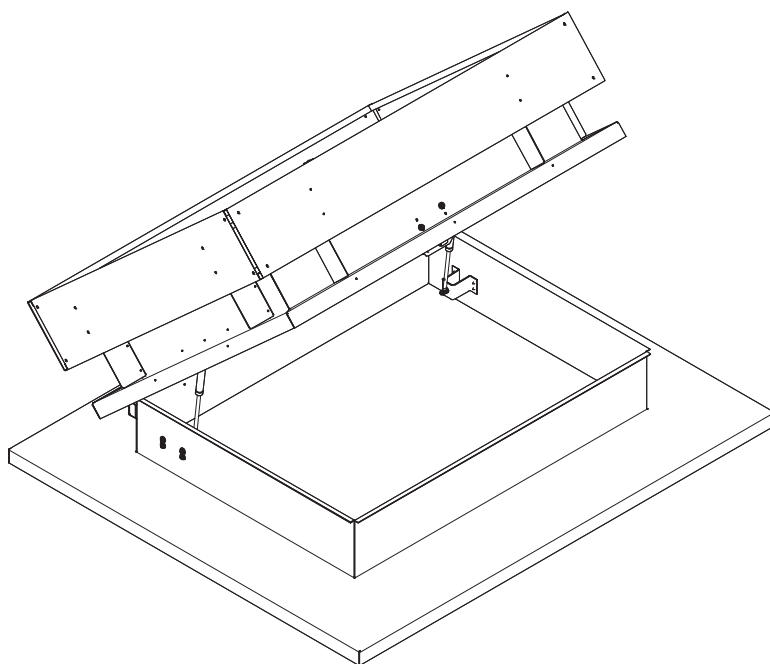
VISTA LATERAL



SECCIÓN S1



**VENTRA RA - PERSPECTIVA CERRADA**



**VENTRA RA - PERSPECTIVA ABIERTA**