

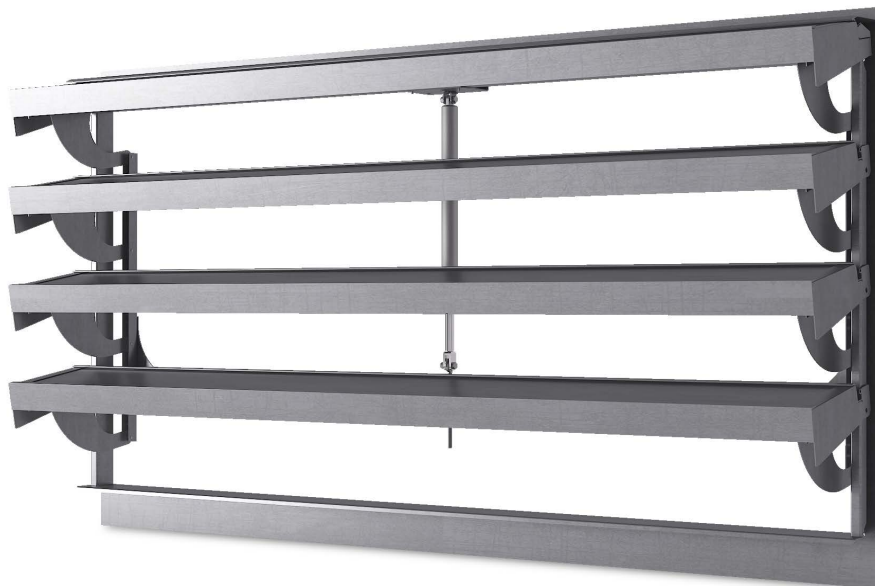
## CARACTERISTICAS DEL PRODUCTO

VENTRA STERLING F es un aireador de múltiples lamas que proporciona un método de ventilación económico, lo que permite la eliminación de grandes cantidades de aire caliente y/o humo de un edificio en un corto periodo de tiempo.

VENTRA STERLING F es un desarrollo adicional del ya probado VENTRA F, pero es una respuesta a requisitos más exigentes de estanqueidad y aislamiento térmico en diseños particulares de edificios a nivel mundial. El VENTRA STERLING F es adecuado para suministro de aire fresco (fachada), extracción de aire y humo (fachada y cubierta) e iluminación natural. Los aireadores se fabrican de acuerdo con las normas de control de calidad ISO 9001.

Los exutorios están formados por aluminio resistente a la corrosión de alta calidad para garantizar bajos requisitos de mantenimiento y estanqueidad.

Existen varios métodos de funcionamiento con actuadores neumáticos o eléctricos. El diseño del aireador produce un producto económico y versátil adecuado para una amplia gama de aplicaciones. Disponible en grandes dimensiones, hasta 2400 x 3826 mm (ancho x largo) para HB, 2400 x 3804 mm (ancho x largo) para LB.



# Ventra sterling-f



## APLICACIONES TÍPICAS

Amplio alcance de instalación en fachadas, con un ángulo de instalación de 90°. Instalaciones: naves industriales, almacenes, centros logísticos, centros comerciales, atrios, colegios, escaleras, entre otros.

## MATERIALS

Aluminio templado, resistente al agua de mar y a la corrosión (EN AW 5754). Rodamientos resistentes a la corrosión. Cinta hidrofóbica incorporada, resistente a la intemperie.

*Nota: el aluminio se suministra sin lacar como estándar. Posibilidad de ser suministrado con pintura electrostática (en cualquier color RAL).*

## DIMENSIONES

**Ancho de la apertura:** 300 - 2400 mm.

**Altura de la apertura:** 746 - 3826 mm (17 lamas, max.) para HB, 737 - 3804 mm (17 lamas max.) para LB.

## ÁNGULO DE APERTURA

Adaptable desde 0° hasta 90°.

## CONTROL PARA VENTILACIÓN NATURAL

**P1:** actuador de aire comprimido de simple efecto.

**P2:** actuador de aire comprimido de doble efecto.

**M230V:** motor eléctrico.

## CONTROL EN CASO DE INCENDIO

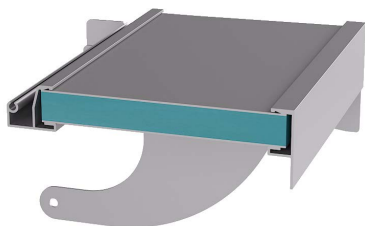
**PIF:** actuador de aire comprimido de simple efecto y acción de fuego.

**P2F:** actuador de aire comprimido de doble efecto y acción de fuego.

**M24V:** motor eléctrico.

## LAMAS

- SW** Panel sándwich de 25 mm, Valor U = 1,65 (W/(m<sup>2</sup>.K))
- PC25** Policarbonato 25 mm / estructura 9-X, transparente u opaco, Valor U = 1,4 (W / (m<sup>2</sup>.K))
- GLASS** Doble vidrio aislante 25 mm, Valor U = 1,1 (W/ m<sup>2</sup>.K))



**SW**



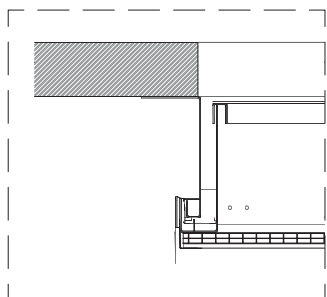
**PC25**



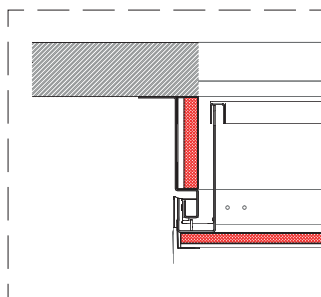
**GLASS**

## BASES

Aluminio simple.  
Doble aluminio aislado (apenas para HB).



**DETALLE 02**  
**Aluminio simple**

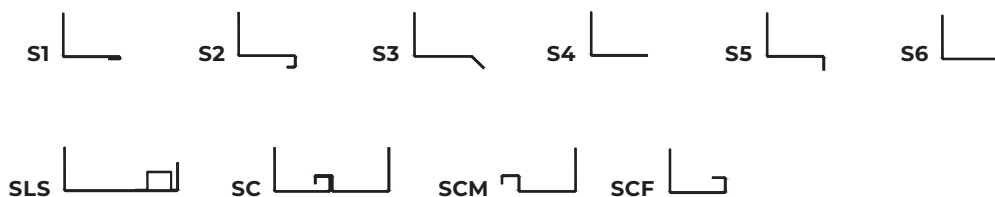


**DETALLE 02**  
**Doble aluminio aislado**  
**(apenas para HB)**

## BRIDAS

- S1** Brida para acristalamiento simple.
- S2** Brida para acristalamiento doble.
- S3** Brida remate a 45°
- S4** Brida plana.
- S5** Brida remate a 90°.
- S6** Brida 90° doblada hacia arriba.
- SC** Brida para conexión con otra brida (conexión de ventilación). Conexión masculina o femenina.
- SCM** Brida para conexión macho.
- SCF** Brida para conexión hembra.

*Nota: diseño de brida personalizada y bridas con aislamiento bajo pedido.*



## DIMENSIONES/TABLA DE LAMAS, SW/PC25mm

NÚMERO DE LAMAS		3	4	5	6	7	8	9	10	11	12	13	14	15	16	17	
ANCHO (mm)	LONGITUD (mm)																
300	HB	746	966	1186	1406	1626	1846	2066	2286	2506	2726	2946	3166	3386	3606	3826	
600																	
1000																	
...																	
1800	LB	737	944	1164	1384	1604	1824	2044	2264	2484	2704	2924	3144	3364	3584	3804	
2000																	
2400																	

## DIMENSIONES/TABLA DE LAMAS GLASS

NÚMERO DE LAMAS		3	4	5	6	7	8	9	10	11	12	13	14	15
ANCHO (mm)	LONGITUD (mm)													
500-1100	746	966	1186	1406	1626	1846	2066	2286	2506	2726	2946	3166	3386	
1200-1700										-	-	-	-	

*Nota: otras dimensiones bajo pedido.*

## PESO

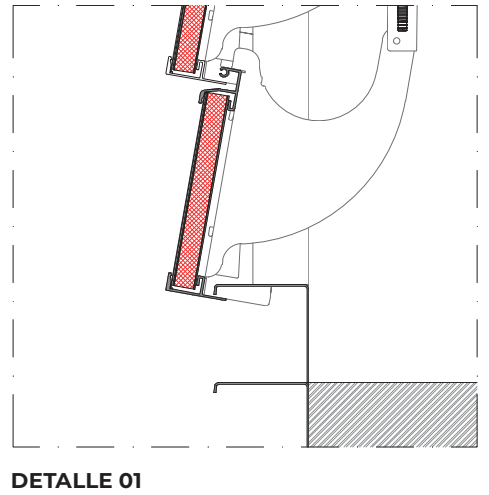
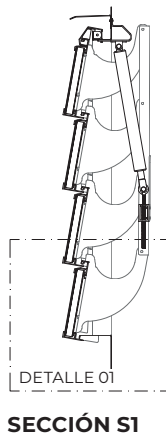
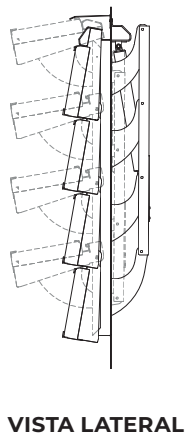
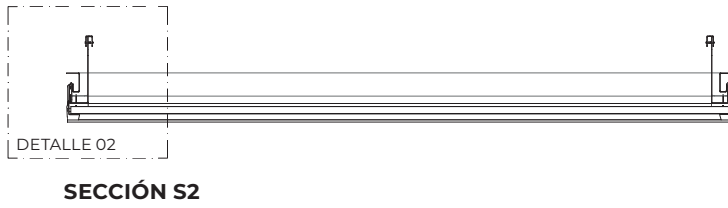
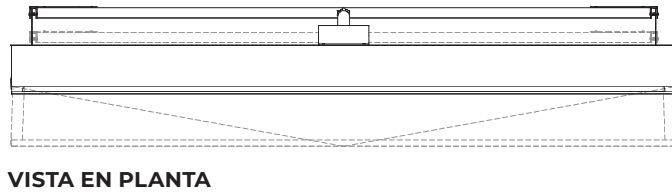
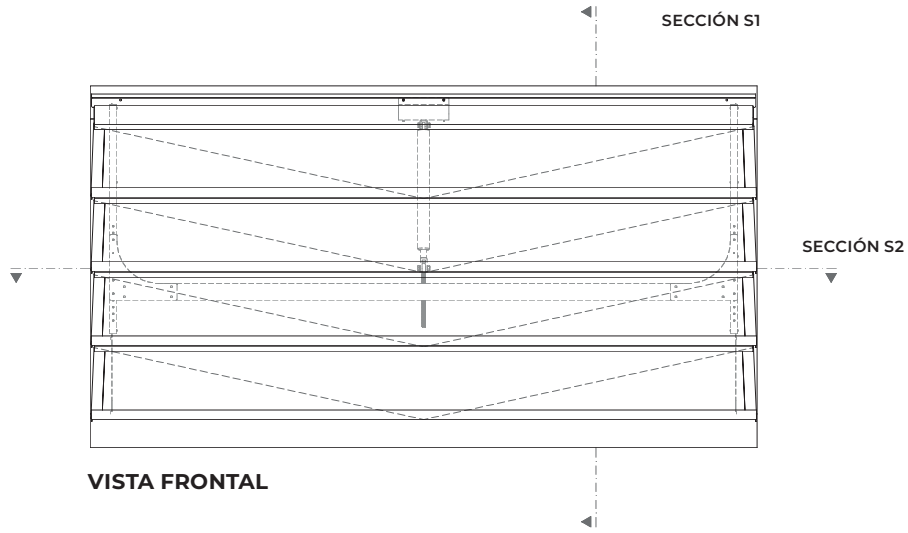
Depende de las dimensiones y tipo de material

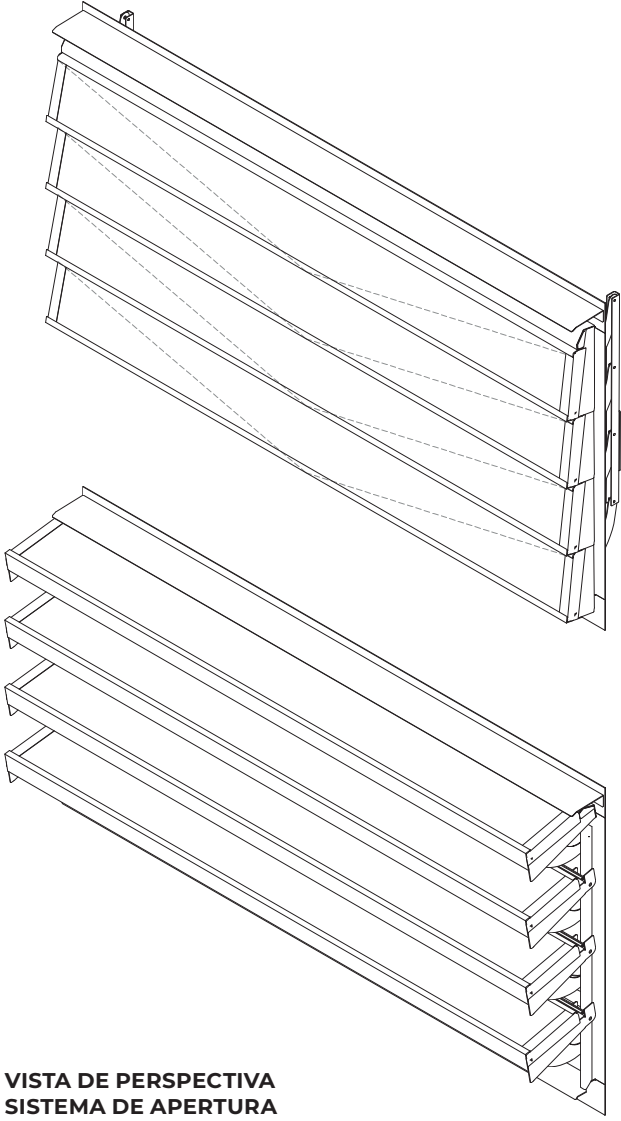
## OPCIONES

Dimensiones personalizadas.  
Diseño con recubrimiento en polvo (cualquier color RAL).  
Malla para pájaros o insectos.

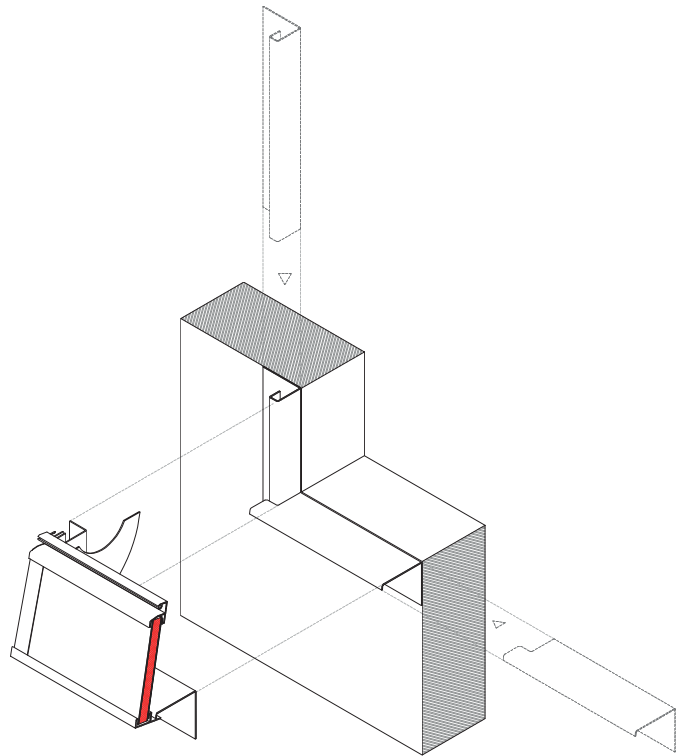
## CERTIFICACIONES

El sistema ha sido probado y certificado según EN 12101-2.





VISTA DE PERSPECTIVA  
SISTEMA DE APERTURA



PERSPECTIVA DEL MONTAJE DE LA BASE