

CARACTERÍSTICAS DEL PRODUCTO

VENTRA es un exutorio de múltiples lamas que proporciona un método de ventilación económico, que permite la eliminación de grandes cantidades de aire caliente y/o humo de incendio de un edificio en un corto período de tiempo. El VENTRA es adecuado para la admisión de aire (cubierta), la extracción de aire (cubierta) y para iluminación natural.

Los exutorios se fabrican de acuerdo con las normas de control de calidad ISO 9001. Los exutorios están formados por aluminio de alta calidad y resistente a la corrosión para garantizar un bajo nivel de mantenimiento y estanqueidad.

La apertura es posible mediante cilindro neumático, motor eléctrico o combinado. El diseño del exutorio proporciona una unidad económica versátil adecuada para una amplia gama de aplicaciones. Disponible en grandes dimensiones, hasta 2400 x 3826 mm (ancho x largo).





Ventra

APLICACIONES TÍPICAS

Amplio alcance de instalación en cubiertas y fachadas, con un ángulo de instalación de 0° a 90°. Instalaciones: naves industriales, almacenes, centros logísticos, centros comerciales, atrios, etc.

MATERIALES

Aluminio templado, resistente al agua de mar y a la corrosión (EN AW 5754). Rodamientos resistentes a la corrosión. Cinta hidrofóbica incorporada, resistente a la intemperie.

Nota: el aluminio se suministra sin lacar como estándar. Posibilidad de ser suministrado con pintura electrostática (en cualquier color RAL).

DIMENSIONES

Ancho de la apertura en cubierta: 300 - 2400 mm.

Largo de la apertura en cubierta: 746 - 3826 mm (17 louveres, max.).

ÁNGULO DE APERTURA

Adaptable desde 0° hasta 90°.

CONTROL PARA VENTILACIÓN NATURAL

P1: actuador de aire comprimido de simple efecto.

P2: actuador de aire comprimido de doble efecto.

M230V: motor eléctrico.

Combinado: P1 + 230 V ou P2 + 230 V.

CONTROL EN CASO DE INCENDIO

P1F: actuador de aire comprimido de simple efecto y acción de fuego.

P2F: actuador de aire comprimido de doble efecto y acción de fuego.

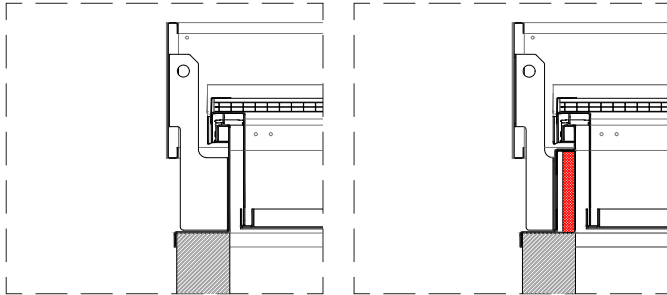
M24V: motor eléctrico.

LAMAS

- AL** Aluminio simple.
- AL ISO** Aluminio con aislamiento térmico.
- PC16** Policarbonato 16 mm traslúcido u opaco.
- PC25** Policarbonato 25 mm traslúcido u opaco.
- GLASS** Vidrio simple o doble.

BASES

- Aluminio simple.
- Aluminio doble con aislamiento.



DETALLE 01
aluminio simple

DETALLE 02
aluminio doble con aislamiento

BRIDAS

- S1** Brida para acristalamiento simple.
- S2** Brida para acristalamiento doble.
- S3** Brida para cubierta, remate a 45°.
- S4** Brida para cubierta y fachada.
- S5** Brida para zócalo, remate a 90°.
- S6** Brida 90° doblada hacia arriba.
- SLS** Brida para conexión de claraboya, para diferentes espesores de policarbonato.
- SC** Brida para conexión con otra brida (conexión de ventilación). Conexión masculina o femenina.
- SCM** Brida para conexión macho.
- SCF** Brida para conexión hembra.

Diseño de brida personalizada y bridas con aislamiento bajo pedido.

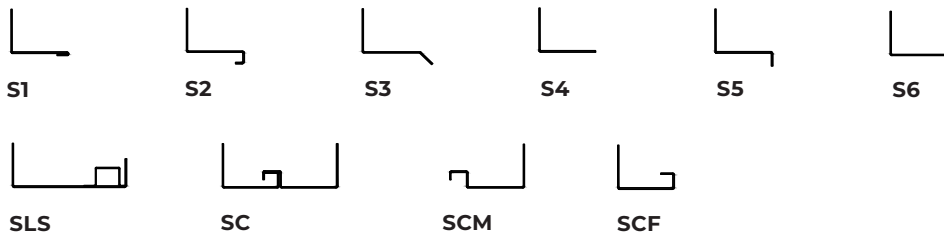


TABLA DIMENSIONES/ LAMAS

NÚMERO DE LAMAS	3	4	5	6	7	8	9	10	11	12	13	14	15	16	17
ANCHO (mm)	LARGO (mm)														
300															
600															
1000	746	966	1186	1406	1626	1846	2066	2286	2506	2726	2946	3166	3386	3606	3826
...															
1800															
2000															
2400															

PESO

Depende de las dimensiones y del material.

OPCIONES

Dimensiones personalizadas.
Diseño con recubrimiento en polvo (cualquier color RAL).
Malla de pájaros o insectos.
Rejilla anticaída 1200 J.

CERTIFICACIONES

El sistema ha sido ensayado y está certificado de acuerdo con la norma EN 12101-2.

